

Informe Apoyo social y recursos personales en trabajadores con discapacidad  
*Avance de Resultados*

## Los trabajadores con discapacidad presentan un nivel de satisfacción laboral superior a la media

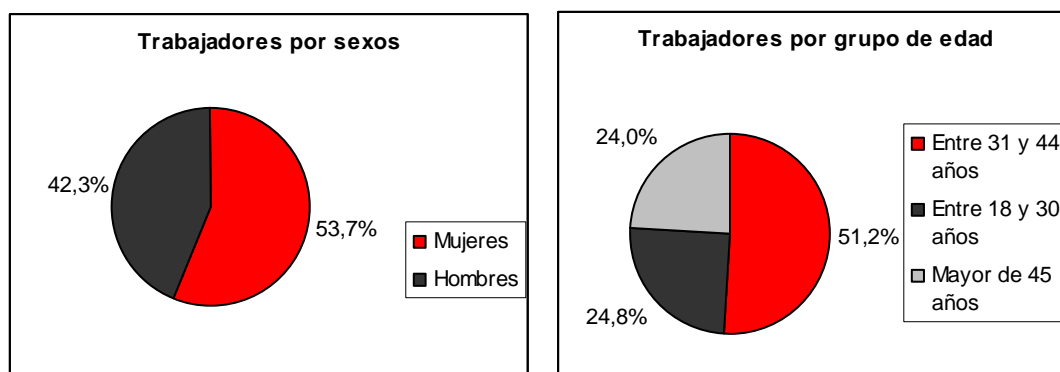
- Siendo la media de satisfacción de 5 puntos, los trabajadores con discapacidad han obtenido una valoración del 7.
- También la intención de abandono del puesto de trabajo es significativamente inferior al valor medio, al igual que el nivel de estrés laboral.
- Según los datos de la encuesta, un 53,7% de los trabajadores con discapacidad son mujeres, con una edad media comprendida entre los 31 y los 44 años.
- El 54,9% tiene discapacidad física, un 14,2% discapacidad sensorial y un 12,6% una discapacidad psíquica o intelectual.

**Madrid, 25 de junio de 2014.-** La Fundación Adecco y la Universidad Rey Juan Carlos presentan el primer avance de resultados del Informe Apoyo social y recursos personales en los trabajadores con discapacidad, un trabajo cuyas conclusiones se basan en una encuesta realizada a **246 trabajadores con discapacidad**, que actualmente se encuentran desempeñando un empleo por cuenta ajena en una empresa ordinaria.

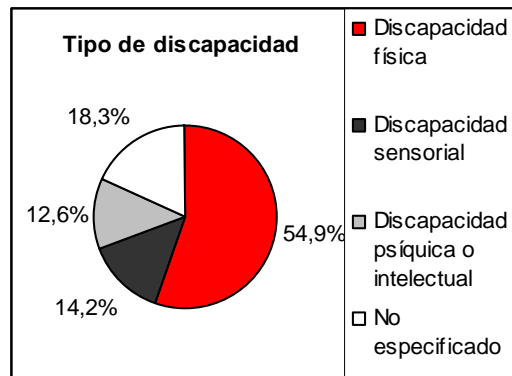
Este informe tiene por objeto analizar cómo influye la variable social y los apoyos externos en el empleo de las personas con discapacidad, identificando propuestas y mejoras que permitan avanzar hacia la plena integración de estos trabajadores.

### El perfil del trabajador con discapacidad

Los datos del informe nos han permitido dibujar una tendencia del perfil del trabajador con discapacidad en España. Se trata de una **mujer (53,7%)**, **entre 31 y 44 años (51,2%)**, **con una discapacidad de tipo físico (54,9%)**. Los siguientes gráficos muestran esta información más en detalle:

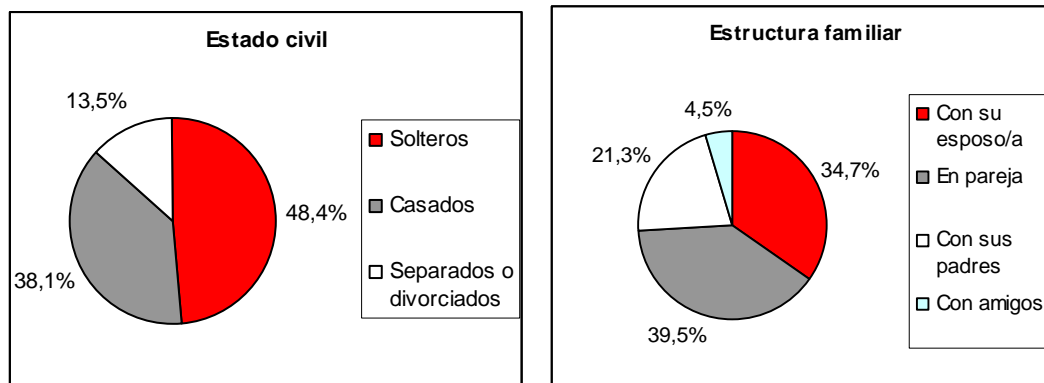


Fuente: Encuesta URJC y Fundación Adecco



Fuente: Encuesta URJC y Fundación Adecco

Otros datos significativos son el estado civil y la estructura familiar (con quién viven) de los trabajadores con discapacidad:

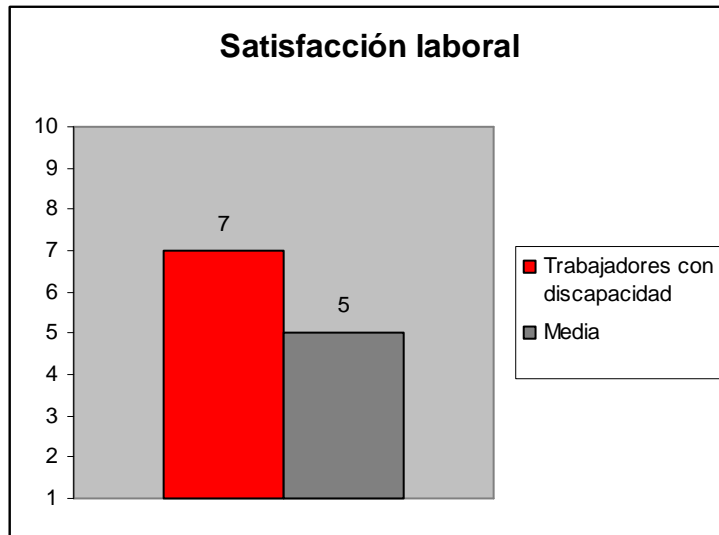


Fuente: Encuesta URJC y Fundación Adecco

### Aspectos cualitativos del trabajador con discapacidad

Más allá de tener un empleo, la presente encuesta ha querido conocer el grado de bienestar y satisfacción de los empleados con discapacidad en su puesto de trabajo, así como las variables que influyen en este sentido.

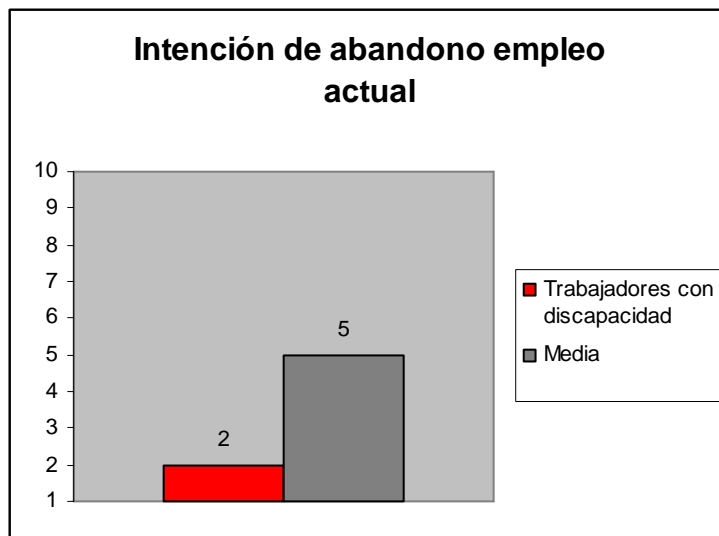
En primer lugar, es destacable que los trabajadores con discapacidad muestran un nivel de satisfacción laboral elevado. Así, en una **escala estadística del 1 al 10, siendo el 5 un valor de satisfacción medio, las personas con discapacidad han alcanzado un nivel de 7 puntos.**



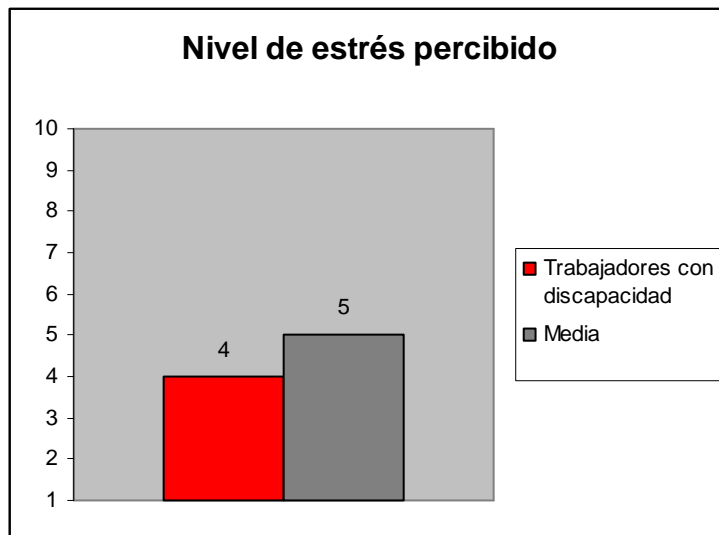
Fuente: Encuesta URJC-Fundación Adecco

Del mismo modo, los datos de la encuesta muestran una intención de abandono de la organización significativamente inferior (2) al valor medio (5), lo que muestra su **deseo de mantener su empleo actual**.

Por último y en la misma línea, los **niveles de estrés percibido (4)**, son también inferiores al valor medio (5).



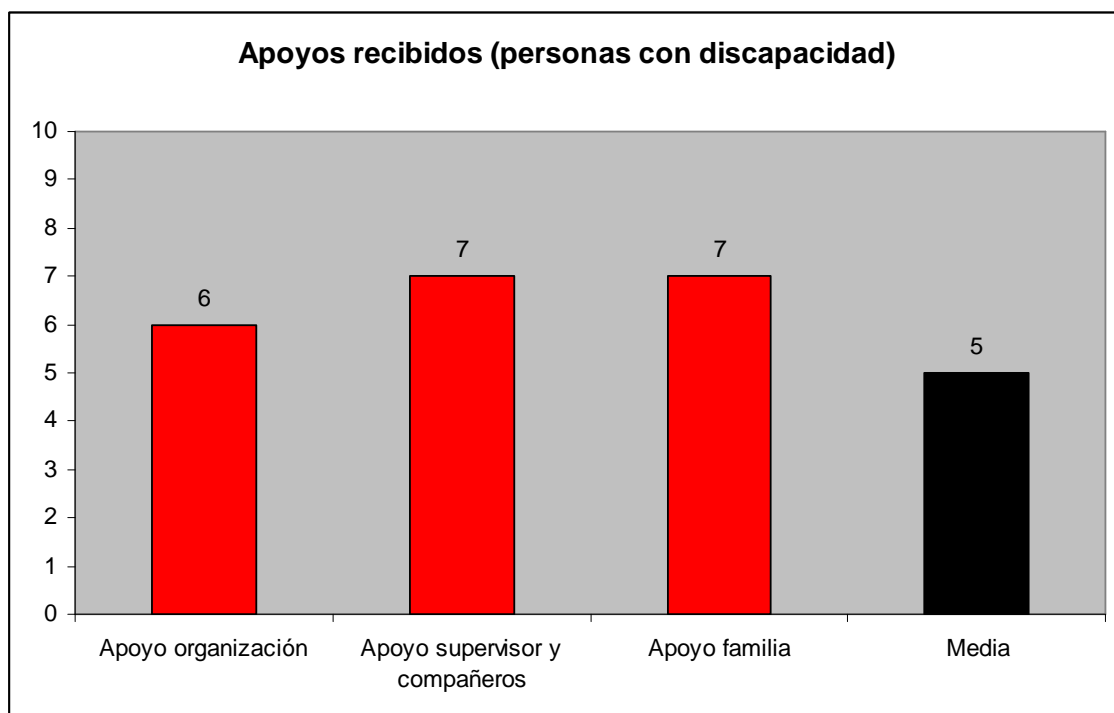
Fuente: Encuesta URJC-Fundación Adecco



Fuente: Encuesta URJC-Fundación Adecco

Detrás de estas positivas cifras, se encuentran las **fuentes de apoyo dentro del lugar de trabajo, siendo el apoyo de la organización (6) y el apoyo del superior y de los compañeros (7)**, superiores al valor medio (5).

También es destacable el **apoyo familiar (7)** por encima del valor medio (5), lo que significa que las personas más próximas al entorno de la persona con discapacidad, contribuyen a prestar ayuda y apoyo en aquellas facetas no relacionadas directamente con su actividad general.



Fuente: Encuesta URJC-Fundación Adecco

Según **Carlos M<sup>a</sup> Alcover, coordinador de este informe**: “en la gestión de las personas con discapacidad en las organizaciones, es muy significativo el papel que desempeñan las fuentes de apoyo dentro del trabajo (empresa en su conjunto, superiores y compañeros), pues contribuyen de manera significativa que las personas experimenten una mayor satisfacción laboral y un mayor deseo de permanecer en la organización. De ello se concluye que el apoyo

recibido es decisivo en el desarrollo de actitudes positivas hacia el trabajo, así como para contribuir a un buen nivel de salud y bienestar psicosocial”.

#### **Sobre URJC. IN-PSITRO/SOC**

*Equipo de investigación dedicado al estudio de los factores implicados en la salud ocupacional y la calidad de vida laboral, especialmente de trabajadores con discapacidad, personas mayores y en edades de jubilación y colectivos con dificultades de integración laboral. Asimismo, se ocupa del análisis de variables personales y psicosociales relacionadas con la salud y el bienestar en el trabajo.*

Coordinador del Equipo In-PSITRO/SOC: [carlosmaria.alcover@urjc.es](mailto:carlosmaria.alcover@urjc.es)

#### **Sobre Fundación Adecco**

*Constituida en julio de 1999, la Fundación Adecco es fruto de la Responsabilidad Social Corporativa que asume el Grupo Adecco como líder mundial en la gestión de los Recursos humanos. Su principal objetivo es la inserción en el mercado laboral de aquellas personas que, por sus características personales, encuentran más dificultades a la hora de encontrar un puesto de trabajo.*

- Personas con discapacidad
- Mayores de 45 años parados de larga duración
- Mujeres con responsabilidades familiares no compartidas o víctimas de violencia de género
- Otros grupos en riesgo de exclusión social

Sigue toda la actualidad de la Fundación Adecco en:



---

#### **Más información:**

Comunicación Fundación Adecco

Irene Gil  
[irene.gil@adecco.com](mailto:irene.gil@adecco.com)  
Telf. 91 700 49 20